

# APPROCHE A VUE

## Visual approach

Ouvert à la CAP  
Public Air Traffic

# 01 NANGIS LES LOGES LFAI

02 06 13

Non WGS-84

ALT en ft

ALT AD : 423 (15hPa)

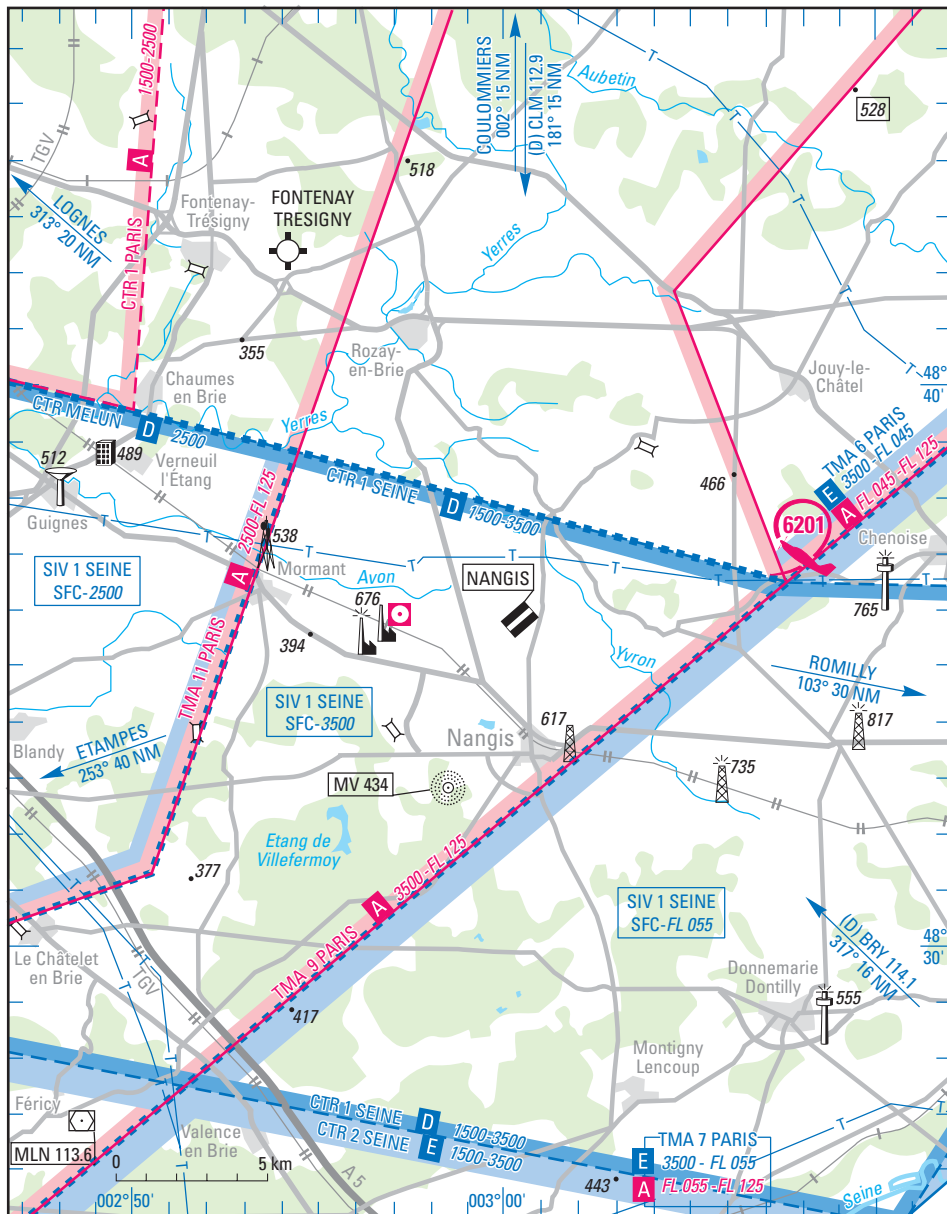
APP : NIL

TWR : NIL

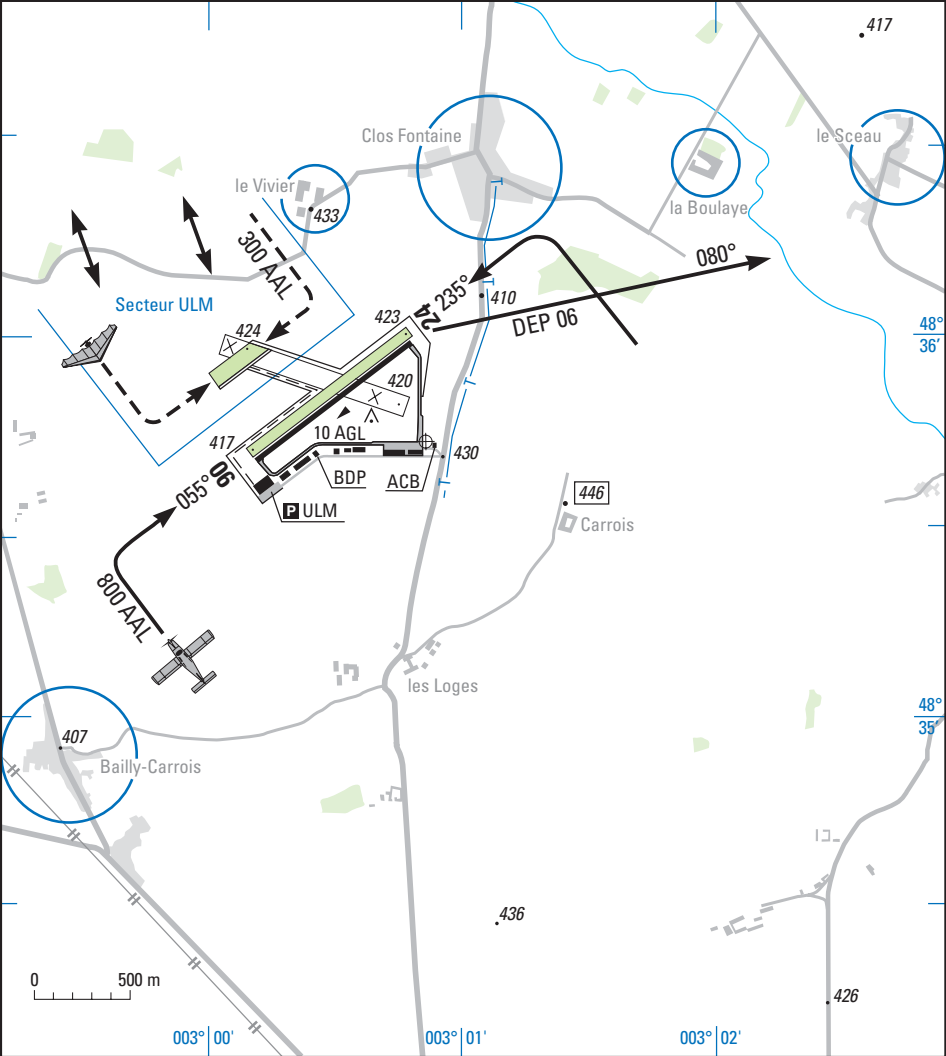
LAT : 48 35 45 N

LONG : 003 00 51 E

DEC : 2° W (00)



02 06 13



RWY	QFU	Dimensions Dimension	Nature Surface	Résistance Strength	TODA	ASDA	LDA
06 24	055 235	955 x 20	Revêtue Paved	5 TRSI	955 955	955 955	955 955
06 24	055 235	1025 x 60	Non revêtue Unpaved	-	1025 1025	1025 1025	1025 1025

Aides lumineuses : NIL

Lighting aids : NIL

**Consignes particulières / Particular instructions**

- ✎ Entraînements tour de piste inférieurs à 800 ft AAL, ainsi que tout entraînement HEL :
- réservés aux ACFT autorisés par la DAC Nord
  - uniquement pour les vols de formation avec instructeur à bord
  - hauteur 300 ft AAL minimum
- ✎ Utilisation simultanée piste revêtue et piste non revêtue 06/24 interdite.
- ✎ Piste non revêtue 11/29 interdite. Possibilité de dégagement du 1<sup>er</sup> mai au 30 septembre par la partie Sud-Est lors d'un atterrissage sur RWY 06 revêtue.
- ✎ Du 1<sup>er</sup> octobre au 31 mars QFU 06 préférentiel.
- ✎ Du 1<sup>er</sup> avril au 30 septembre QFU 24 préférentiel
- Inutilisable hors RWY et TWY.
- Piste non revêtue utilisable avec précaution après de fortes précipitations. Demi-tour interdit sur la piste en dur et la bande gazonnée.
- ✎ Après TKOF, RWY 06 monter dans l'axe jusqu'à l'extrémité de piste puis prendre le cap 080° afin de ne pas survoler la ferme "La Boulaye". Lors des phases de décollage ou d'atterrissage le survol des agglomérations de Clos Fontaine et Bailly Carois est interdit.

*RWY circuit training below 800 ft AAL and HEL training :*

- reserved for ACFT authorized by DAC Nord.
- only for training flights with instructor on board
- height 300 ft AAL MNM.

*Simultaneous use of both RWY 06/24 prohibited.*

*Grass RWY 11/29 prohibited. From may 1st to september 30th possibility of clearance by SE area for a landing on paved RWY 06.*

*From october 1st to march 31st QFU 06 preferential.*

*From april 1st to september 30th QFU 24 preferential.*

*Unusable out of RWY and TWY.*

*Pilots are required a close attention when operating grass RWY after severe rain falls. Half turn prohibited on paved RWY and grass RWY.*

*After TKOF from RWY 06, climb up straight ahead, until the end of RWY then turn right heading 080° in order not to overfly the "Boulaye" farm. During TKOF or landing procedure overflying of "Clos Fontaine" and "Bailly Carois" is forbidden.*

**Consignes particulières ULM/ Particular instructions ULM**

**Circulation au sol :** emprunter la partie gazonnée contournant le seuil 06 de la piste non revêtue et longeant celle-ci dans la partie extérieure NW suivant cheminement, figurée sur la carte. À l'aller comme au retour de l'aire ULM marquer obligatoirement l'arrêt avant de couper l'axe 06/24.

Un ULM au roulage pour l'aire d'envol ne pourra s'engager sur la TWY parallèle à la piste 06/24 qu'en l'absence d'ULM au roulage pour rejoindre le parking.

- ✎ **Circulation en vol :** exclusivement au NW de l'AD dans le secteur défini sur la carte. Entrées et sorties de zone par NW.

**Taxiing:** use grass area passing round RWY threshold 06 and go along grass strip in NW outer area according to routeing noticed in the map. ULM proceeding taxi in/out ULM RWY are to stop and hold position compulsorily prior crossing RWY centerline 06/24.

**ULM taxiing out to ULM RWY are to enter TWY 06/24 when cleared of ULM taxiing to parking.**

**Air traffic:** only at NW of AD in the area noticed on the map. Entrances and exits of area by NW.

# 04 NANGIS LES LOGES LFAI

02 06 13

## Informations diverses / *Miscellaneous*

**1 - Situation** : 4 km Nord de Nangis (77 - SEINE ET MARNE).

**2 - ATS** : NIL.

**3 - VFR de nuit** : non agréé

**4 - Gestionnaire** : AVA. Aéroport de NANGIS, 77370 NANGIS ☎ /FAX : 01 64 60 91 65

**5 - District aéronautique** : ILE DE FRANCE

**6 - BIA/BDP** : BNIA de rattachement : LE BOURGET (voir GEN)

**7 - RSFTA** : NIL.

**8 - MET** : NIL

**9 - Douane** : NIL

**10 - AVT** : carburants : 100 LL. Lubrifiants : 80 D - 100 D (CIV) HJ.

**11 - SSLIA** : catégorie 1 - niveau 1

**12 - Hangar pour aéronef de passage** : NIL.

☛ **13 - Réparations** : Société AÉRODIMA EIR, BP 26 77370 NANGIS ☎ 01 60 58 55 70.  
Société de travail aérien AERO-SOTRAVIA, CD 56, Aéroport 77370 NANGIS  
☎ 01 64 60 92 85 - FAX : 01 64 60 92 87.

☛ **14 - ACB** : Melun et Albert Moreau ☎ 01 64 08 08 70, mél : acalbertmoreau@free.fr  
Marcel Dassault ☎ 01 64 08 30 34, internet : www.dassault-nangis.com  
Centre ULM Ile de France - ☎ 01 64 08 27 72.

**15 - Restaurant** : sur AD.

**16 - Divers** : absence de cabine téléphonique publique